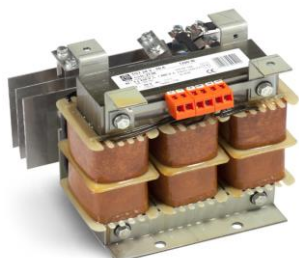




# Technisches Datenblatt

## TGT24V-50A



Marke	EREA
Artikelnummer	TGT24V-50A
EAN-code Barcode	5414503005021
Code	2738
Produkttyp	Gleichstromversorgung
Leistung	1200
Gemäß der Vorschrift	EN 60742 EN 61558-2-6

### Allgemeine Eigenschaften

Anwendungen	Für alle Anwendungen	Höchstumgebungs-temperatur ta	40 °C
Temperaturbeständigkeitsklasse Trafo	E	Schutzart	IP00

### Elektrische Eigenschaften

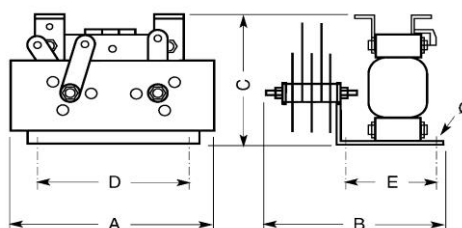
Eingangsspannung	3x 0-230-240-400-410V AC	Ausgangsspannung DC	24V DC
Spannungsfestigkeit	4500 Vac	Ausgangsstrom DC	50A DC
Isolationswiderstand	200 MΩ	Kräuselspannung	< 5%

### Mechanische Eigenschaften

Primärer Anschlüsse	Schraubklemmen
Sekundäre Anschlüsse	Schraubklemmen
Befestigung	Profile mit Befestigungslöchern

### Abmessungen/Gewicht

Abmessungen AxBxC	250x250x174 mm
Abmessung D	155 mm
Abmessung E	130 mm
Abmessung Φ	9 mm
Gewicht	16,6 kg



rev. 03.12.2020