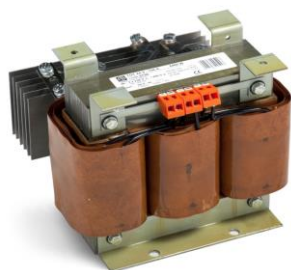




Technische fiche TGT24V-100A



Merk	EREA
Artikel nummer	TGT24V-100A
EAN-code Barcode	5414503005007
Code	2736
Producttype	Gelijkspanningsvoedingen
Vermogen	2400
Normen	EN 60742 EN 61558-2-6

Algemene eigenschappen

Toepassing	Alle toepassingen	Max omgevings-temperatuur ta	40 °C
Temperatuurklasse van de trafo	E	IP graad	IP00

Elektrische eigenschappen

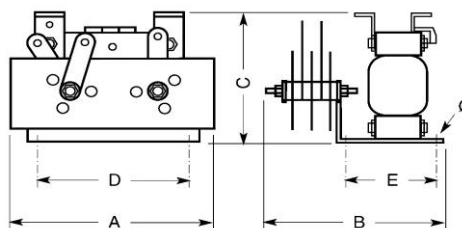
Spanning primair	3x 0-230-240-400-410V AC	Spanning Secundair DC	24V DC
Diëlektrische vastheid	4500 Vac	Stroom Secundair DC	100A DC
Isolatieweerstand	200 MΩ	Rimpel (en ruis)	< 5%

Mechanische eigenschappen

Aansluiting primair	Schroefklemmen
Aansluiting secundair	Schroefklemmen
Bevestiging	Profielen met bevestigingsgaten

Afmetingen/gewicht

Afmetingen AxBxC	300x290x224 mm
Afmeting D	205 mm
Afmeting E	144 mm
Afmeting Φ	11 mm
Gewicht	30,6 kg



rev. 03.12.2020