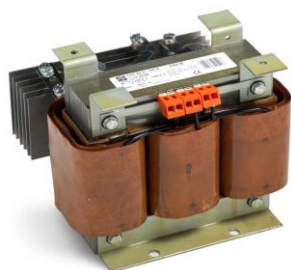




# Technisches Datenblatt

## TGT24V-100A



|                      |                          |
|----------------------|--------------------------|
| Marke                | EREA                     |
| Artikelnummer        | TGT24V-100A              |
| EAN-code Barcode     | 5414503005007            |
| Code                 | 2736                     |
| Produkttyp           | Gleichstromversorgung    |
| Leistung             | 2400                     |
| Gemäß der Vorschrift | EN 60742<br>EN 61558-2-6 |

### Allgemeine Eigenschaften

|                                      |                      |                               |       |
|--------------------------------------|----------------------|-------------------------------|-------|
| Anwendungen                          | Für alle Anwendungen | Höchstumgebungs-temperatur ta | 40 °C |
| Temperaturbeständigkeitsklasse Trafo | E                    | Schutzart                     | IP00  |

### Elektrische Eigenschaften

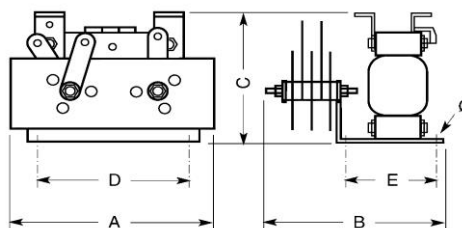
|                      |                          |                     |         |
|----------------------|--------------------------|---------------------|---------|
| Eingangsspannung     | 3x 0-230-240-400-410V AC | Ausgangsspannung DC | 24V DC  |
| Spannungsfestigkeit  | 4500 Vac                 | Ausgangsstrom DC    | 100A DC |
| Isolationswiderstand | 200 MΩ                   | Kräuselspannung     | < 5%    |

### Mechanische Eigenschaften

|                      |                                 |
|----------------------|---------------------------------|
| Primärer Anschlüsse  | Schraubklemmen                  |
| Sekundäre Anschlüsse | Schraubklemmen                  |
| Befestigung          | Profile mit Befestigungslöchern |

### Abmessungen/Gewicht

|                   |                |
|-------------------|----------------|
| Abmessungen AxBxC | 300x290x224 mm |
| Abmessung D       | 205 mm         |
| Abmessung E       | 144 mm         |
| Abmessung Φ       | 11 mm          |
| Gewicht           | 30,6 kg        |



rev. 03.12.2020