



Technisches Datenblatt

TG24V-7A



Marke	EREA
Artikelnummer	TG24V-7A
EAN-code Barcode	5414503004994
Code	2735
Produkttyp	Gleichstromversorgung
Leistung	168
Gemäß der Vorschrift	EN 60742 EN 61558-2-6

Allgemeine Eigenschaften

Anwendungen	Für alle Anwendungen	Höchstumgebungs-temperatur ta	40 °C
Temperaturbeständigkeitsklasse Trafo	E	Schutzart	IP00

Elektrische Eigenschaften

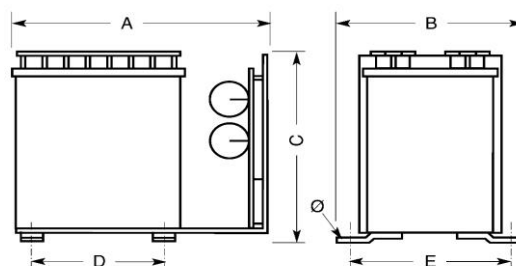
Eingangsspannung	0-230-240-400-410V AC	Ausgangsspannung DC	24V DC
Spannungsfestigkeit	4500 Vac	Ausgangsstrom DC	7,0A DC
Isolationswiderstand	200 MΩ	Kräuselspannung	< 5%

Mechanische Eigenschaften

Primärer Anschlüsse	Schraubklemmen
Sekundäre Anschlüsse	Schraubklemmen
Befestigung	4 Befestigungsstützen

Abmessungen/Gewicht

Abmessungen AxBxC	165x115x130 mm
Abmessung D	80 mm
Abmessung E	100 mm
Abmessung Φ	4,5 mm
Gewicht	4,2 kg



rev. 03.12.2020