



Technische fiche TG24V-5A



| | |
|------------------|--------------------------|
| Merk | EREA |
| Artikel nummer | TG24V-5A |
| EAN-code Barcode | 5414503004987 |
| Code | 2734 |
| Producttype | Gelijkspanningsvoedingen |
| Vermogen | 120 |
| Normen | EN 60742 EN 61558-2-6 |

Algemene eigenschappen

| | | | |
|--------------------------------|-------------------|------------------------------|-------|
| Toepassing | Alle toepassingen | Max omgevings-temperatuur ta | 40 °C |
| Temperatuurklasse van de trafo | E | IP graad | IP00 |

Elektrische eigenschappen

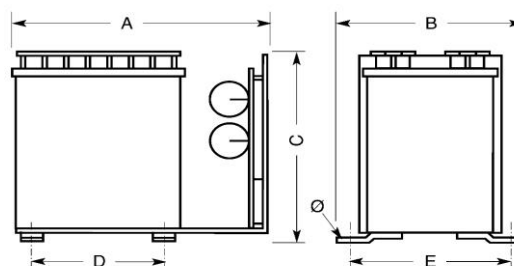
| | | | |
|------------------------|-----------------------|-----------------------|---------|
| Spanning primair | 0-230-240-400-410V AC | Spanning Secundair DC | 24V DC |
| Diëlektrische vastheid | 4500 Vac | Stroom Secundair DC | 5,0A DC |
| Isolatie weerstand | 200 MΩ | Rimpel (en ruis) | < 5% |

Mechanische eigenschappen

| | |
|-----------------------|----------------------|
| Aansluiting primair | Schroefklemmen |
| Aansluiting secundair | Schroefklemmen |
| Bevestiging | 4 bevestigingsvoeten |

Afmetingen/gewicht

| | |
|------------------|----------------|
| Afmetingen AxBxC | 155x105x120 mm |
| Afmeting D | 70 mm |
| Afmeting E | 92 mm |
| Afmeting Φ | 4,5 mm |
| Gewicht | 3 kg |



rev. 03.12.2020