



# Technisches Datenblatt

## TG24V-3A



Marke	EREA
Artikelnummer	TG24V-3A
EAN-code Barcode	5414503004970
Code	2733
Produkttyp	Gleichstromversorgung
Leistung	72
Gemäß der Vorschrift	EN 60742 EN 61558-2-6

### Allgemeine Eigenschaften

Anwendungen	Für alle Anwendungen	Höchstumgebungs-temperatur ta	40 °C
Temperaturbeständigkeitsklasse Trafo	E	Schutzart	IP00

### Elektrische Eigenschaften

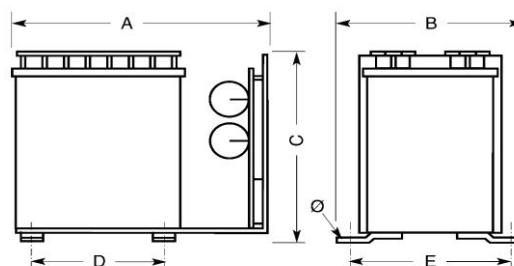
Eingangsspannung	0-230-240-400-410V AC	Ausgangsspannung DC	24V DC
Spannungsfestigkeit	4500 Vac	Ausgangsstrom DC	3,0A DC
Isolationswiderstand	200 MΩ	Kräuselspannung	< 5%

### Mechanische Eigenschaften

Primärer Anschlüsse	Schraubklemmen
Sekundäre Anschlüsse	Schraubklemmen
Befestigung	4 Befestigungsstützen

### Abmessungen/Gewicht

Abmessungen AxBxC	120x100x105 mm
Abmessung D	62 mm
Abmessung E	86 mm
Abmessung Φ	4,5 mm
Gewicht	2 kg



rev. 03.12.2020