



## Technische fiche TG24V-20A



Merk	EREA
Artikel nummer	TG24V-20A
EAN-code Barcode	5414503004963
Code	2732
Producttype	Gelijkspanningsvoedingen
Vermogen	480
Normen	EN 60742 EN 61558-2-6

### Algemene eigenschappen

Toepassing	Alle toepassingen	Max omgevings-temperatuur ta	40 °C
Temperatuurklasse van de trafo	E	IP graad	IP00

### Elektrische eigenschappen

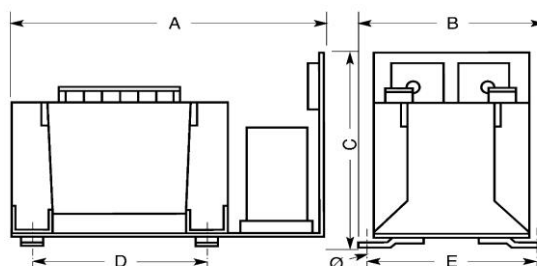
Spanning primair	0-230-240-400-410V AC	Spanning Secundair DC	24V DC
Diëlektrische vastheid	4500 Vac	Stroom Secundair DC	20A DC
Isolatie weerstand	200 MΩ	Rimpel (en ruis)	< 5%

### Mechanische eigenschappen

Aansluiting primair	Schroefklemmen
Aansluiting secundair	Schroefklemmen
Bevestiging	4 bevestigingsvoeten

### Afmetingen/gewicht

Afmetingen AxBxC	265x165x170 mm
Afmeting D	130 mm
Afmeting E	147 mm
Afmeting Ø	7 mm
Gewicht	10,1 kg



rev. 03.12.2020