



## Fiche Technique TG24V-20A



Marque	EREA
Numéro d'article	TG24V-20A
Code-EAN Barcode	5414503004963
Code	2732
Type de produit	Alimentation à Tension Continue
Puissance	480
Normes	EN 60742 EN 61558-2-6

### Propriétés générales

Applications	Pour toutes applications	Température ambiante maximale ta	40 °C
Classe de température transfo	E	Degré de protection	IP00

### Propriétés électriques

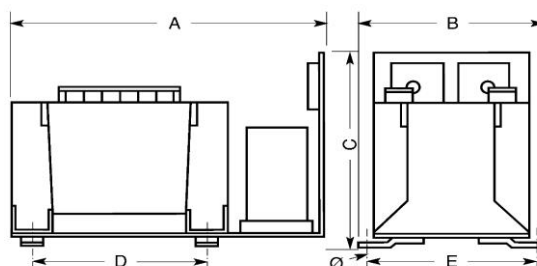
Tension primaire	0-230-240-400-410V AC	Tension secondaire DC	24V DC
Rigidité diélectrique	4500 Vac	Courant secondaire DC	20A DC
Résistance d'isolement	200 MΩ	Ondulation résiduelle	< 5%

### Propriétés mécaniques

Connexion primaire	Bornes à vis
Connexion secondaire	Bornes à vis
Fixation	4 pattes de fixation

### Dimensions/poids

Dimensions AxBxC	265x165x170 mm
Dimension D	130 mm
Dimension E	147 mm
Dimension Ø	7 mm
Poids	10,1 kg



rev. 03.12.2020