



# Technisches Datenblatt

## TG24V-20A



Marke	EREA
Artikelnummer	TG24V-20A
EAN-code Barcode	5414503004963
Code	2732
Produkttyp	Gleichstromversorgung
Leistung	480
Gemäß der Vorschrift	EN 60742 EN 61558-2-6

### Allgemeine Eigenschaften

Anwendungen	Für alle Anwendungen	Höchstumgebungs-temperatur ta	40 °C
Temperaturbeständigkeitsklasse Trafo	E	Schutzart	IP00

### Elektrische Eigenschaften

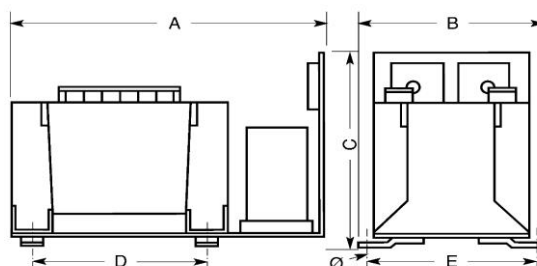
Eingangsspannung	0-230-240-400-410V AC	Ausgangsspannung DC	24V DC
Spannungsfestigkeit	4500 Vac	Ausgangsstrom DC	20A DC
Isolationswiderstand	200 MΩ	Kräuselspannung	< 5%

### Mechanische Eigenschaften

Primärer Anschlüsse	Schraubklemmen
Sekundäre Anschlüsse	Schraubklemmen
Befestigung	4 Befestigungsstützen

### Abmessungen/Gewicht

Abmessungen AxBxC	265x165x170 mm
Abmessung D	130 mm
Abmessung E	147 mm
Abmessung Ø	7 mm
Gewicht	10,1 kg



rev. 03.12.2020