



Technisches Datenblatt

TG12V-20A



Marke	EREA
Artikelnummer	TG12V-20A
EAN-code Barcode	5414503004918
Code	2726
Produkttyp	Gleichstromversorgung
Leistung	124
Gemäß der Vorschrift	EN 60742 EN 61558-2-6

Allgemeine Eigenschaften

Anwendungen	Für alle Anwendungen	Höchstumgebungs-temperatur ta	40 °C
Temperaturbeständigkeitsklasse Trafo	E	Schutzart	IP00

Elektrische Eigenschaften

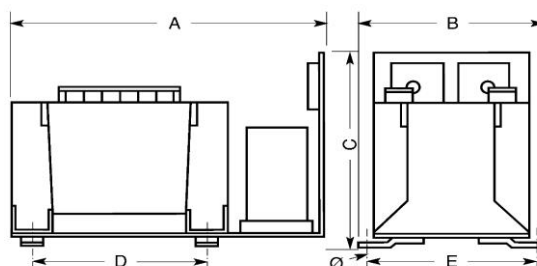
Eingangsspannung	0-230-240-400-410V AC	Ausgangsspannung DC	12V DC
Spannungsfestigkeit	4500 Vac	Ausgangsstrom DC	20A DC
Isolationswiderstand	200 MΩ	Kräuselspannung	< 5%

Mechanische Eigenschaften

Primärer Anschlüsse	Schraubklemmen
Sekundäre Anschlüsse	Schraubklemmen
Befestigung	4 Befestigungsstützen

Abmessungen/Gewicht

Abmessungen AxBxC	225x175x175 mm
Abmessung D	91 mm
Abmessung E	154 mm
Abmessung Ø	7 mm
Gewicht	7,5 kg



rev. 03.12.2020