



Fiche Technique TG12V-13A



| | |
|------------------|---------------------------------|
| Marque | EREA |
| Numéro d'article | TG12V-13A |
| Code-EAN Barcode | 5414503004901 |
| Code | 2725 |
| Type de produit | Alimentation à Tension Continue |
| Puissance | 156 |
| Normes | EN 60742 EN 61558-2-6 |

Propriétés générales

| | | | |
|-------------------------------|--------------------------|----------------------------------|-------|
| Applications | Pour toutes applications | Température ambiante maximale ta | 40 °C |
| Classe de température transfo | E | Degré de protection | IP00 |

Propriétés électriques

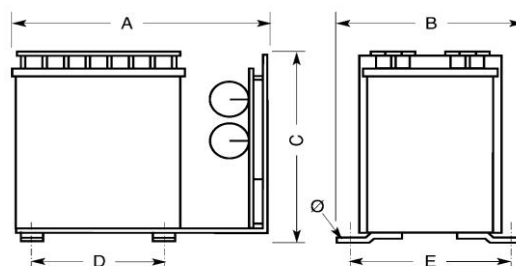
| | | | |
|------------------------|-----------------------|-----------------------|--------|
| Tension primaire | 0-230-240-400-410V AC | Tension secondaire DC | 12V DC |
| Rigidité diélectrique | 4500 Vac | Courant secondaire DC | 13A DC |
| Résistance d'isolement | 200 MΩ | Ondulation résiduelle | < 5% |

Propriétés mécaniques

| | |
|----------------------|----------------------|
| Connexion primaire | Bornes à vis |
| Connexion secondaire | Bornes à vis |
| Fixation | 4 pattes de fixation |

Dimensions/poids

| | |
|------------------|----------------|
| Dimensions AxBxC | 180x115x146 mm |
| Dimension D | 80 mm |
| Dimension E | 100 mm |
| Dimension Φ | 4,5 mm |
| Poids | 4,3 kg |



rev. 03.12.2020