



Technisches Datenblatt TG12V-13A



Marke	EREA
Artikelnummer	TG12V-13A
EAN-code Barcode	5414503004901
Code	2725
Produkttyp	Gleichstromversorgung
Leistung	156
Gemäß der Vorschrift	EN 60742 EN 61558-2-6

Allgemeine Eigenschaften

Anwendungen	Für alle Anwendungen	Höchstumgebungs-temperatur ta	40 °C
Temperaturbeständigkeitsklasse Trafo	E	Schutzart	IP00

Elektrische Eigenschaften

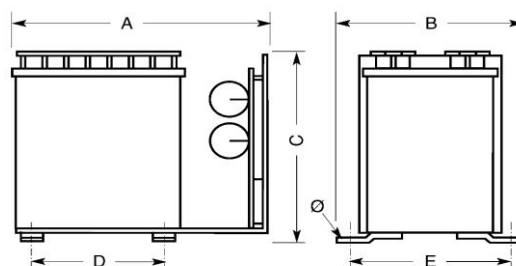
Eingangsspannung	0-230-240-400-410V AC	Ausgangsspannung DC	12V DC
Spannungsfestigkeit	4500 Vac	Ausgangsstrom DC	13A DC
Isolationswiderstand	200 MΩ	Kräuselspannung	< 5%

Mechanische Eigenschaften

Primärer Anschlüsse	Schraubklemmen
Sekundäre Anschlüsse	Schraubklemmen
Befestigung	4 Befestigungsstützen

Abmessungen/Gewicht

Abmessungen AxBxC	180x115x146 mm
Abmessung D	80 mm
Abmessung E	100 mm
Abmessung Φ	4,5 mm
Gewicht	4,3 kg



rev. 03.12.2020