



Fiche Technique TAB750



Marque	EREA
Numéro d'article	TAB750
Code-EAN Barcode	5414503004895
Code	2724
Type de produit	Autotransformateur monophasé
Tension primaire	0-110-130-230-240V AC
Tension secondaire	0-110-130-230-240V AC
Puissance	750 VA
Normes	EN 61558-2-13

Propriétés générales

Applications	Pour toutes applications	Température ambiante maximale ta	40 °C
Classe de protection	Préparé pour classe de protection II	Classe de température transfo	E
Degré de protection	IP00	Finissage	Encapsulée sous vide avec résine synthétique

Propriétés électriques

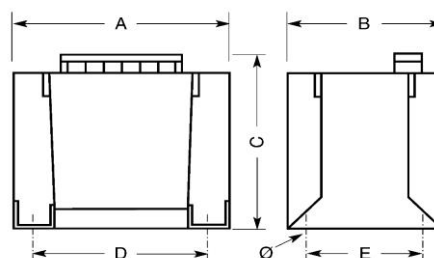
Fréquence	50-60 Hz	Efficacité	96 %
Po	14 W	Pcu	15,6 W
Propriété spécifique	Réversible		

Propriétés mécaniques

Connexion primaire	Bornes à vis 6 mm ²
Connexion secondaire	Bornes à vis 6 mm ²
Fixation	Pattes de fixation (livrées d'origine)

Dimensions/poids

Dimensions AxBxC	130x110x125 mm
Dimension D	105 mm
Dimension E	90 mm
Dimension Ø	6 mm
Poids	6,3 kg



rev. 03.12.2020