



Technische fiche

TAB1000



Merk	EREA
Artikel nummer	TAB1000
EAN-code Barcode	5414503004840
Code	2026
Producttype	Eenfase spaartransfo
Spanning primair	0-110-130-230-240V AC
Spanning Secundair	0-110-130-230-240V AC
Vermogen	1 000 VA
Normen	EN 61558-2-13

Algemene eigenschappen

Toepassing	Alle toepassingen	Max omgevings-temperatuur ta	40 °C
Beschermingsklasse	Vorbereid voor beschermingsklasse II	Temperatuurklasse van de trafo	E
IP graad	IP00	Afwerking	Onder vacuüm ingegoten met kunsthars

Elektrische eigenschappen

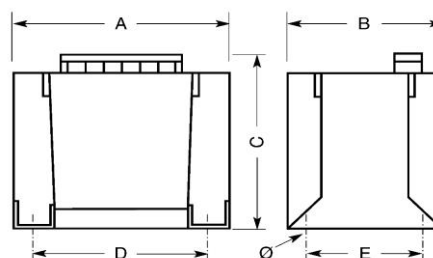
Frequentie	50-60 Hz	Rendement	96 %
Po	19,5 W	Pcu	20,7 W
Specifieke eigenschappen	Omkeerbaar		

Mechanische eigenschappen

Aansluiting primair	Schroefklemmen 6 mm ²
Aansluiting secundair	Schroefklemmen 6 mm ²
Bevestiging	Bijgeleverde bevestigingsvoetjes

Afmetingen/gewicht

Afmetingen AxBxC	160x115x150 mm
Afmeting D	130 mm
Afmeting E	95 mm
Afmeting Ø	6 mm
Gewicht	8,9 kg



rev. 03.12.2020