



Technisches Datenblatt

TAB1000



Marke	EREA
Artikelnummer	TAB1000
EAN-code Barcode	5414503004840
Code	2026
Produkttyp	Einphasen-Spartransformator
Eingangsspannung	0-110-130-230-240V AC
Ausgangsspannung	0-110-130-230-240V AC
Leistung	1 000 VA
Gemäß der Vorschrift	EN 61558-2-13

Allgemeine Eigenschaften

Anwendungen	Für alle Anwendungen	Höchstumgebungs-temperatur ta	40 °C
Schutzklasse	Vorbereitet für Schutzklasse II	Temperaturbeständigkeitsklasse Trafo	E
Schutzart	IPO0	Fertigstellung	Mit Kunstharz vakuumvergossen

Elektrische Eigenschaften

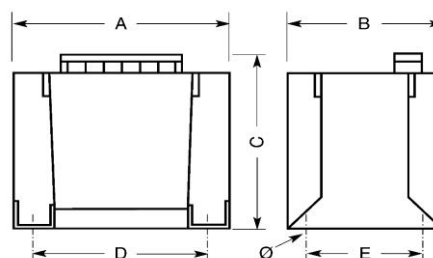
Frequenz	50-60 Hz	Wirkungsgrad	96 %
Po	19,5 W	Pcu	20,7 W
Spezifische Eigenschaften	Umkehrbar		

Mechanische Eigenschaften

Primärer Anschlüsse	Schraubklemmen 6 mm ²
Sekundäre Anschlüsse	Schraubklemmen 6 mm ²
Befestigung	Befestigungsstützen (mitgeliefert)

Abmessungen/Gewicht

Abmessungen AxBxC	160x115x150 mm
Abmessung D	130 mm
Abmessung E	95 mm
Abmessung Ø	6 mm
Gewicht	8,9 kg



rev. 03.12.2020