



Technisches Datenblatt

SPT50000/D/690



Marke	EREA
Artikelnummer	SPT50000/D/690
EAN-code Barcode	5414503123763
Code	12376
Produkttyp	Dreiphasen-Transformator mit getrennten Wicklungen
Eingangsspannung	3x 690V Δ
Ausgangsspannung	3 x 230V Δ -- 3x 400V Y+N
Leistung	50 000 VA
Gemäß der Vorschrift	EN 60726 EN 60076

Allgemeine Eigenschaften

Anwendungen	Für industrielle Anwendungen	Höchstumgebungs-temperatur ta	40 °C
Schutzklasse	Vorbereitet für Schutzklasse I	Temperaturbeständigkeitsklasse Trafo	F
Schutzart	IP00	Fertigstellung	Im Vakuum und unter Druck imprägniert

Elektrische Eigenschaften

Frequenz	50-60 Hz	Wirkungsgrad	97 %
Po	285 W	Pcu	1078 W
Spannungsfestigkeit	4500 Vac	Isolationswiderstand	200 MΩ
Spannungsfestigkeit im Verhältnis zur Masse	2500 Vac	Spezifische Eigenschaften	Primär Dreieck gekoppelt, Sekundär nicht gekoppelt
Spannungsabfall (dU%)	2,21 %	Kurzschlussspannung (Ucc %)	-
Empfohlene Sicherung PRI	D80A (3x690V Δ)	Empfohlene Sicherung SEC	C125A (3x230V Δ) C80A (3x400V Y+N)

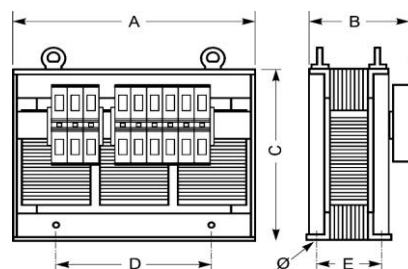
Mechanische Eigenschaften

Primärer Anschlüsse	Mutterbefestigung M10	IP20 Gehäuse	U 2222723
Sekundäre Anschlüsse	Mutterbefestigung M10	IP23 Gehäuse	K23EI500/001
Befestigung	L-Profile mit Befestigungslöchern	IP44 Gehäuse	K44EI500/010

Schutzgehäuse

Abmessungen/Gewicht

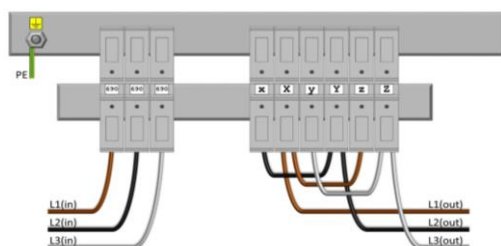
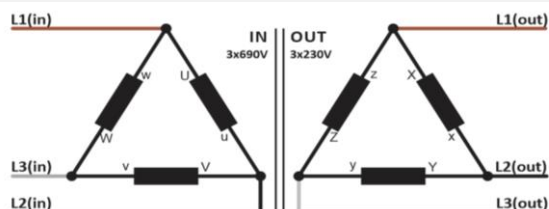
Abmessungen AxBxC	640x360x500 mm
Abmessung D	400 mm
Abmessung E	180 mm
Abmessung Φ	11 mm
Gewicht	200 kg



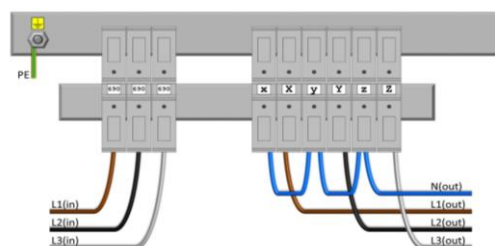
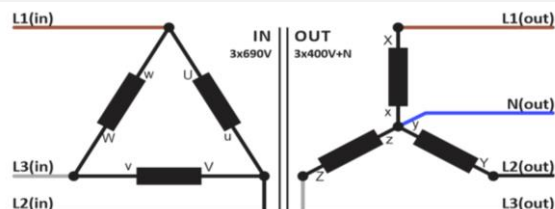


Schaltplan SPT50000/D/690

3x 690V Δ → 3 x 230V Δ



3x 690V Δ → 3x 400V Y+N





Zubehör SPT50000/D/690

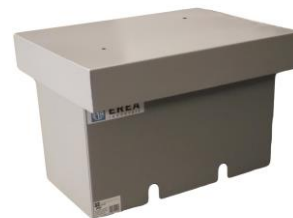
IP20-Gehäuse

U 2222723



IP23-Gehäuse

K23EI500/001



Schwingungsdämpfer

(4 Stück pro Transformator
benötigt)

Silent block 75



rev. 29.07.2021