



# Technische fiche

## SPT25000/D/690



Merk	EREA
Artikel nummer	SPT25000/D/690
EAN-code Barcode	5414503123732
Code	12373
Producttype	Driefasen scheidingstransfo
Spanning primair	3x 690V Δ
Spanning Secundair	3 x 230V Δ -- 3x 400V Y+N
Vermogen	25 000 VA
Normen	EN 60726   EN 60076

### Algemene eigenschappen

Toepassing	Voor industriële toepassingen	Max omgevings-temperatuur ta	40 °C
Beschermingsklasse	Voorbereid voor beschermingsklasse I	Temperatuurklasse van de trafo	F
IP graad	IP00	Afwerking	Onder vacuüm en onder druk geïmpregneerd

### Elektrische eigenschappen

Frequentie	50-60 Hz	Rendement	96,5 %
Po	175 W	Pcu	720 W
Diëlektrische vastheid	4500 Vac	Isolati weerstand	200 MΩ
Diëlektrische vastheid tov de massa	2500 Vac	Specifieke eigenschappen	Primair in driehoek, secundair niet gekoppeld
Spanningsval (dU%)	2,7 %	Kortsluitspanning (Ucc %)	-
Aanbevolen zekering PRI	D40A/C80A ( 3x690V Δ )	Aanbevolen zekering SEC	C63A ( 3x230V Δ )   C40A ( 3x400V Y+N )

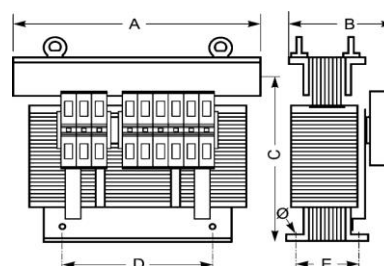
### Mechanische eigenschappen

Aansluiting primair	Moerbevestiging M8	Behuizing IP20	U 2222720
Aansluiting secundair	Moerbevestiging M8	Behuizing IP23	K23EI400/003
Bevestiging	L-profielen met bevestigingsgaten	Behuizing IP44	K44EI400/020

### Beschermkap

### Afmetingen/gewicht

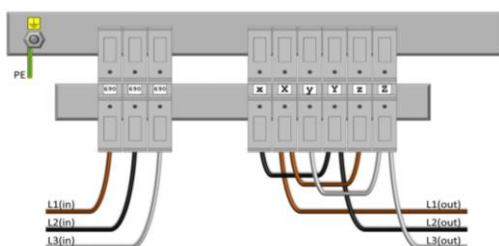
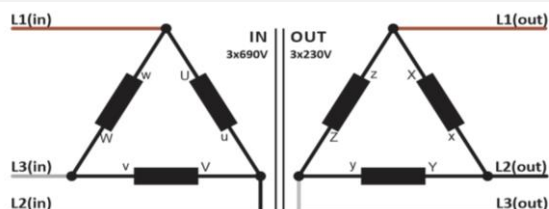
Afmetingen Ax BxC	480x290x415 mm
Afmeting D	320 mm
Afmeting E	190 mm
Afmeting Φ	11 mm
Gewicht	119 kg



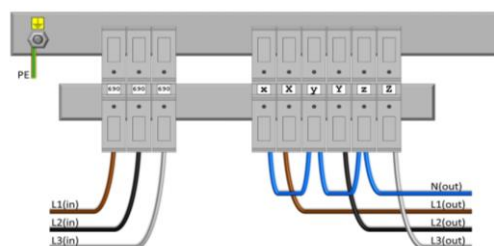
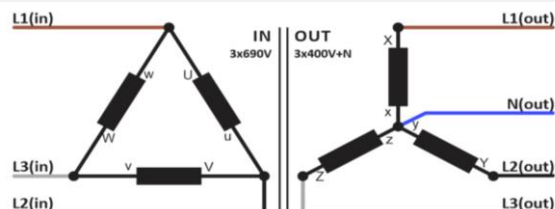


## Aansluitschema SPT25000/D/690

**3x 690V Δ → 3 x 230V Δ**



**3x 690V Δ → 3x 400V Y+N**

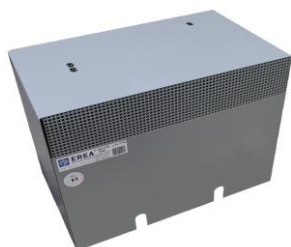




## Accessoires SPT25000/D/690

IP20 beschermingskast

**U 2222720**



IP23 beschermingskast

**K23EI400/003**



Trillingsdemper  
(4 stuks nodig per transfo)

**Silent block 50**

