



Technisches Datenblatt

SPT25000/D/500



Marke	EREA
Artikelnummer	SPT25000/D/500
EAN-code Barcode	5414503123633
Code	12363
Produkttyp	Dreiphasen-Transformator mit getrennten Wicklungen
Eingangsspannung	3x 500V Δ
Ausgangsspannung	3 x 230V Δ -- 3x 400V Y+N
Leistung	25 000 VA
Gemäß der Vorschrift	EN 60726 EN 60076

Allgemeine Eigenschaften

Anwendungen	Für industrielle Anwendungen	Höchstumgebungs-temperatur ta	40 °C
Schutzklasse	Vorbereitet für Schutzklasse I	Temperaturbeständigkeitsklasse Trafo	F
Schutzart	IP00	Fertigstellung	Im Vakuum und unter Druck imprägniert

Elektrische Eigenschaften

Frequenz	50-60 Hz	Wirkungsgrad	96,5 %
Po	175 W	Pcu	720 W
Spannungsfestigkeit	4500 Vac	Isolationswiderstand	200 MΩ
Spannungsfestigkeit im Verhältnis zur Masse	2500 Vac	Spezifische Eigenschaften	Primär Dreieck gekoppelt, Sekundär nicht gekoppelt
Spannungsabfall (dU%)	2,7 %	Kurzschlussspannung (Ucc %)	-
Empfohlene Sicherung PRI	D50A/C100A (3x500V Δ)	Empfohlene Sicherung SEC	C63A (3x230V Δ) C40A (3x400V Y+N)

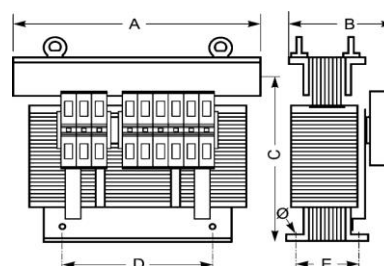
Mechanische Eigenschaften

Primärer Anschlüsse	Mutterbefestigung M8	IP20 Gehäuse	U 2222720
Sekundäre Anschlüsse	Mutterbefestigung M8	IP23 Gehäuse	K23EI400/003
Befestigung	L-Profile mit Befestigungslöchern	IP44 Gehäuse	K44EI400/020

Schutzgehäuse

Abmessungen/Gewicht

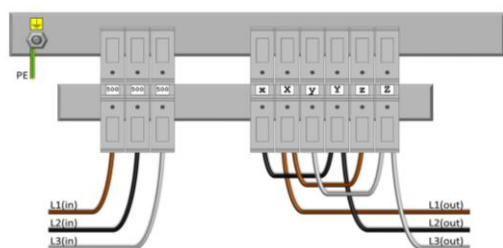
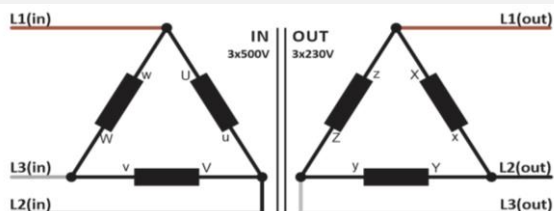
Abmessungen AxBxC	480x290x415 mm
Abmessung D	320 mm
Abmessung E	190 mm
Abmessung Φ	11 mm
Gewicht	119 kg



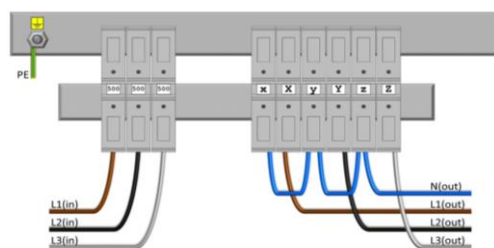
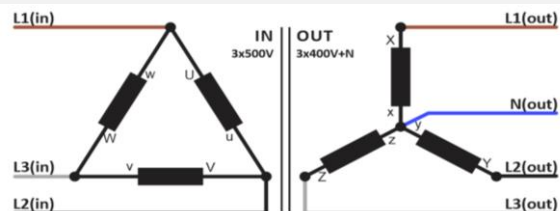


Schaltplan SPT25000/D/500

3x 500V Δ → 3 x 230V Δ



3x 500V Δ → 3x 400V Y+N

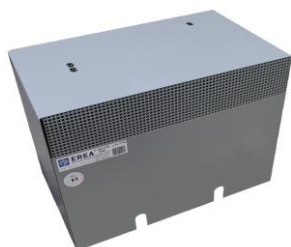




Zubehör SPT25000/D/500

IP20-Gehäuse

U 2222720



IP23-Gehäuse

K23EI400/003



Schwingungsdämpfer

(4 Stück pro Transformator
benötigt)

Silent block 50



rev. 02.08.2021