



# Technisches Datenblatt

## SPT20000/D/690



Marke	EREA
Artikelnummer	SPT20000/D/690
EAN-code Barcode	5414503123725
Code	12372
Produkttyp	Dreiphasen-Transformator mit getrennten Wicklungen
Eingangsspannung	3x 690V Δ
Ausgangsspannung	3 x 230V Δ -- 3x 400V Y+N
Leistung	20 000 VA
Gemäß der Vorschrift	EN 60726   EN 60076

### Allgemeine Eigenschaften

Anwendungen	Für industrielle Anwendungen	Höchstumgebungs-temperatur ta	40 °C
Schutzklasse	Vorbereitet für Schutzklasse I	Temperaturbeständigkeitsklasse Trafo	F
Schutzart	IP00	Fertigstellung	Im Vakuum und unter Druck imprägniert

### Elektrische Eigenschaften

Frequenz	50-60 Hz	Wirkungsgrad	96 %
Po	135 W	Pcu	700 W
Spannungsfestigkeit	4500 Vac	Isolationswiderstand	200 MΩ
Spannungsfestigkeit im Verhältnis zur Masse	2500 Vac	Spezifische Eigenschaften	Primär Dreieck gekoppelt, Sekundär nicht gekoppelt
Spannungsabfall (dU%)	3,4 %	Kurzschlussspannung (Ucc %)	-
Empfohlene Sicherung PRI	D40A/C80A ( 3x690V Δ )	Empfohlene Sicherung SEC	C50A ( 3x230V Δ )   C32A ( 3x400V Y+N )

### Mechanische Eigenschaften

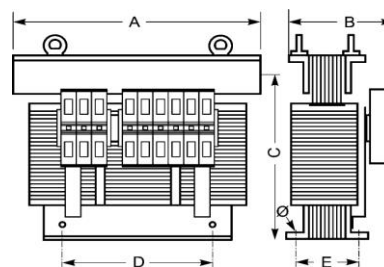
Primärer Anschlüsse	Mutterbefestigung M8
Sekundäre Anschlüsse	Mutterbefestigung M8
Befestigung	L-Profile mit Befestigungslöchern

### Schutzgehäuse

IP20 Gehäuse	U 2222720
IP23 Gehäuse	K23EI400/006
IP44 Gehäuse	K44EI400/020

### Abmessungen/Gewicht

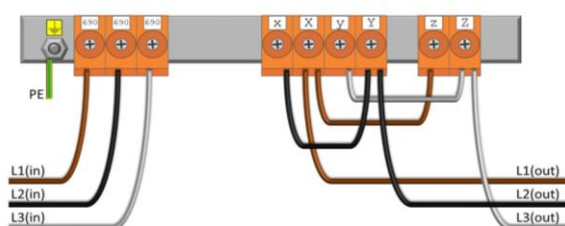
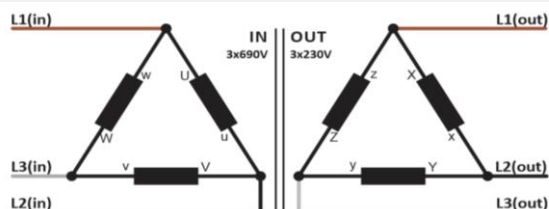
Abmessungen AxBxC	480x270x415 mm
Abmessung D	320 mm
Abmessung E	170 mm
Abmessung Φ	11 mm
Gewicht	95 kg



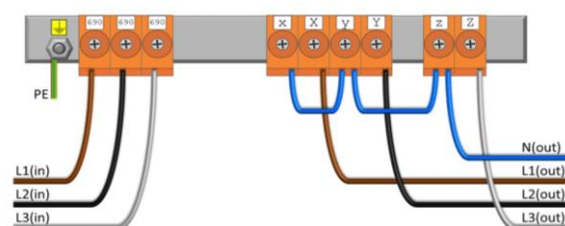
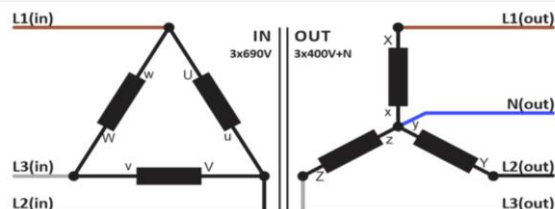


## Schaltplan SPT20000/D/690

**3x 690V Δ → 3 x 230V Δ**



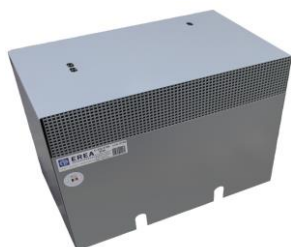
**3x 690V Δ → 3x 400V Y+N**





## Zubehör SPT20000/D/690

IP20-Gehäuse



**U 2222720**

IP23-Gehäuse



**K23EI400/006**

Schwingungsdämpfer

(4 Stück pro Transformator  
benötigt)



**Silent block 50**



rev. 29.07.2021