



Technisches Datenblatt GV12-1PC



Marke	EREA
Artikelnummer	GV12-1PC
EAN-code Barcode	5414503004413
Code	2697
Produkttyp	Gleichstromversorgung
Leistung	12
Gemäß der Vorschrift	EN 60742 EN 61558-2-6

Allgemeine Eigenschaften

Anwendungen	Für alle Anwendungen	Höchstumgebungs-temperatur ta	40 °C
Temperaturbeständigkeitsklasse Trafo	E	Schutzart	IP00

Elektrische Eigenschaften

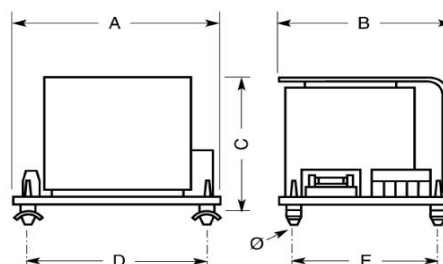
Eingangsspannung	230V AC	Ausgangsspannung DC	12V DC
Spannungsfestigkeit	4000 Vac	Ausgangsstrom DC	1,0A DC
Isolationswiderstand	200 MΩ	Kräuselspannung	< 5mV

Mechanische Eigenschaften

Primärer Anschlüsse	Schraubklemmen
Sekundäre Anschlüsse	Schraubklemmen
Befestigung	4 Nylonstützen

Abmessungen/Gewicht

Abmessungen AxBxC	100x85x70 mm
Abmessung D	90 mm
Abmessung E	75 mm
Abmessung Φ	4,5 mm
Gewicht	0,9 kg



rev. 03.12.2020

