



# Technische fiche

## EF 224SB250



Merk	EREA
Artikel nummer	EF 224SB250
EAN-code Barcode	5414503003492
Code	2053
Producttype	Eénfase veiligheidstransfo
Spanning primair	230-400V AC
Spanning Secundair	2 x 24V AC
Vermogen	250 VA
Normen	EN 61558-2-6   EN 60742

### Algemene eigenschappen

Toepassing	Alle toepassingen met veilige zeer lage spanning	Max omgevings-temperatuur ta	40 °C
Beschermingsklasse	II	Temperatuurklasse van de trafo	E
IP graad	IP54	Afwerking	Onder vacuüm ingegoten met kunsthars

### Elektrische eigenschappen

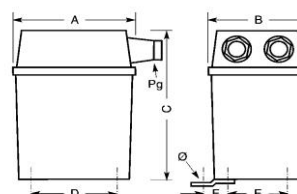
Frequentie	50-60 Hz	Rendement	89 %
Po	9,5 W	Pcu	16,4 W
Diëlektrische vastheid	4500 Vac	Isolati weerstand	200 MΩ
Diëlektrische vastheid tov de massa	-	Specifieke eigenschappen	-
Spanningsval (dU%)	6,5 %		

### Mechanische eigenschappen

Aansluiting primair	Schroefklemmen 4 mm <sup>2</sup>
Aansluiting secundair	Schroefklemmen 4 mm <sup>2</sup>
Bevestiging	Bijgeleverde bevestigingsvoetjes

### Afmetingen/gewicht

Afmetingen AxBxC	107x90x142 mm
Afmeting D	80 mm
Afmeting E	64 mm
Afmeting Φ	5 mm
Gewicht	3,8 kg



rev. 02.12.2020