



Technisches Datenblatt

EF 224SB250



Marke	EREA
Artikelnummer	EF 224SB250
EAN-code Barcode	5414503003492
Code	2053
Produkttyp	Einphasen-Sicherheitstransformator
Eingangsspannung	230-400V AC
Ausgangsspannung	2 x 24V AC
Leistung	250 VA
Gemäß der Vorschrift	EN 61558-2-6 EN 60742

Allgemeine Eigenschaften

Anwendungen	Für alle Anwendungen mit Schutzkleinspannung	Höchstumgebungs-temperatur ta	40 °C
Schutzklasse	II	Temperaturbeständigkeitsklasse Trafo	E
Schutzart	IP54	Fertigstellung	Mit Kunstharz vakuumvergossen

Elektrische Eigenschaften

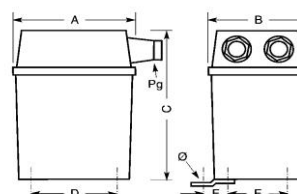
Frequenz	50-60 Hz	Wirkungsgrad	89 %
Po	9,5 W	Pcu	16,4 W
Spannungsfestigkeit	4500 Vac	Isolationswiderstand	200 MΩ
Spannungsfestigkeit im Verhältnis zur Masse	-	Spezifische Eigenschaften	-
Spannungsabfall (dU%)	6,5 %		

Mechanische Eigenschaften

Primärer Anschlüsse	Schraubklemmen 4 mm ²
Sekundäre Anschlüsse	Schraubklemmen 4 mm ²
Befestigung	Befestigungsstützen (mitgeliefert)

Abmessungen/Gewicht

Abmessungen AxBxC	107x90x142 mm
Abmessung D	80 mm
Abmessung E	64 mm
Abmessung Φ	5 mm
Gewicht	3,8 kg



rev. 02.12.2020