



Technische fiche

EF 224SB160



| | |
|--------------------|----------------------------|
| Merk | EREA |
| Artikel nummer | EF 224SB160 |
| EAN-code Barcode | 5414503003485 |
| Code | 2052 |
| Producttype | Eénfase veiligheidstransfo |
| Spanning primair | 230-400V AC |
| Spanning Secundair | 2 x 24V AC |
| Vermogen | 160 VA |
| Normen | EN 61558-2-6 EN 60742 |

Algemene eigenschappen

| | | | |
|--------------------|--------------------------------------------------|--------------------------------|--------------------------------------|
| Toepassing | Alle toepassingen met veilige zeer lage spanning | Max omgevings-temperatuur ta | 40 °C |
| Beschermingsklasse | II | Temperatuurklasse van de trafo | E |
| IP graad | IP54 | Afwerking | Onder vacuüm ingegoten met kunsthars |

Elektrische eigenschappen

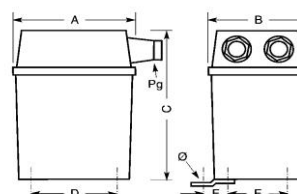
| | | | |
|-------------------------------------|----------|--------------------------|--------|
| Frequentie | 50-60 Hz | Rendement | 89 % |
| Po | 8 W | Pcu | 12,2 W |
| Diëlektrische vastheid | 4500 Vac | Isolati weerstand | 200 MΩ |
| Diëlektrische vastheid tov de massa | - | Specifieke eigenschappen | - |
| Spanningsval (dU%) | 7,5 % | | |

Mechanische eigenschappen

| | |
|-----------------------|----------------------------------|
| Aansluiting primair | Schroefklemmen 4 mm ² |
| Aansluiting secundair | Schroefklemmen 4 mm ² |
| Bevestiging | Bijgeleverde bevestigingsvoetjes |

Afmetingen/gewicht

| | |
|------------------|--------------|
| Afmetingen AxBxC | 95x80x133 mm |
| Afmeting D | 70 mm |
| Afmeting E | 56 mm |
| Afmeting Φ | 5 mm |
| Gewicht | 3,6 kg |



rev. 02.12.2020