



Technische fiche

EF 212SC160



Merk	EREA
Artikel nummer	EF 212SC160
EAN-code Barcode	5414503003447
Code	2048
Producttype	Eénfase veiligheidstransfo
Spanning primair	230V AC
Spanning Secundair	2 x 12V AC
Vermogen	160 VA
Normen	EN 61558-2-6 EN 60742

Algemene eigenschappen

Toepassing	Alle toepassingen met veilige zeer lage spanning	Max omgevings-temperatuur ta	40 °C
Beschermingsklasse	II	Temperatuurklasse van de trafo	E
IP graad	IP54	Afwerking	Onder vacuüm ingegoten met kunsthars

Elektrische eigenschappen

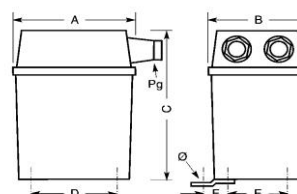
Frequentie	50-60 Hz	Rendement	89 %
Po	8 W	Pcu	10,7 W
Diëlektrische vastheid	4500 Vac	Isolati weerstand	200 MΩ
Diëlektrische vastheid tov de massa	-	Specifieke eigenschappen	-
Spanningsval (dU%)	6,5 %		

Mechanische eigenschappen

Aansluiting primair	Schroefklemmen 4 mm ²
Aansluiting secundair	Schroefklemmen 4 mm ²
Bevestiging	Bijgeleverde bevestigingsvoetjes

Afmetingen/gewicht

Afmetingen AxBxC	95x80x133 mm
Afmeting D	70 mm
Afmeting E	56 mm
Afmeting Φ	5 mm
Gewicht	2,9 kg



rev. 02.12.2020