



# Technisches Datenblatt

## EDR 24TS30



|                      |                       |
|----------------------|-----------------------|
| Marke                | EREA                  |
| Artikelnummer        | EDR 24TS30            |
| EAN-code Barcode     | 5414503003416         |
| Code                 | 2409                  |
| Produkttyp           | 0                     |
| Eingangsspannung     | 230-400V AC           |
| Ausgangsspannung     | 24V AC                |
| Leistung             | 30 VA                 |
| Gemäß der Vorschrift | EN 61558-2-6 EN 60742 |

### Allgemeine Eigenschaften

|              |                                              |                                      |                               |
|--------------|----------------------------------------------|--------------------------------------|-------------------------------|
| Anwendungen  | Für alle Anwendungen mit Schutzkleinspannung | Höchstumgebungs-temperatur ta        | 50 °C                         |
| Schutzklasse | Vorbereitet für Schutzklasse II              | Temperaturbeständigkeitsklasse Trafo | B                             |
| Schutzart    | IP20                                         | Fertigstellung                       | Mit Kunstharz vakuumvergossen |

### Elektrische Eigenschaften

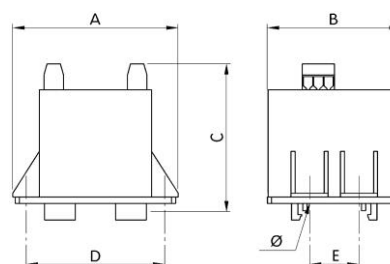
|                                             |          |                             |        |
|---------------------------------------------|----------|-----------------------------|--------|
| Frequenz                                    | 50-60 Hz | Wirkungsgrad                | 81 %   |
| Po                                          | 2,6 W    | Pcu                         | 4,7 W  |
| Spannungsfestigkeit                         | 4500 Vac | Isolationswiderstand        | 200 MΩ |
| Spannungsfestigkeit im Verhältnis zur Masse | -        | Spezifische Eigenschaften   | -      |
| Spannungsabfall (dU%)                       | 13,6 %   | Kurzschlussspannung (Ucc %) | 12,6 % |

### Mechanische Eigenschaften

|                      |                                    |
|----------------------|------------------------------------|
| Primärer Anschlüsse  | Schraubklemmen 2,5 mm <sup>2</sup> |
| Sekundäre Anschlüsse | Schraubklemmen 2,5 mm <sup>2</sup> |
| Befestigung          | DIN-Schienen Montage               |

### Abmessungen/Gewicht

|                   |             |
|-------------------|-------------|
| Abmessungen AxBxC | 81x65x81 mm |
| Abmessung D       | 68 mm       |
| Abmessung E       | 24 mm       |
| Abmessung Φ       | 5 mm        |
| Gewicht           | 1 kg        |



rev. 18.11.2020

