



Technische fiche EDR 24TS10



Merk	EREA
Artikel nummer	EDR 24TS10
EAN-code Barcode	5414503003386
Code	2408
Producttype	Eénfase veiligheidstransfo
Spanning primair	230-400V AC
Spanning Secundair	24V AC
Vermogen	10 VA
Normen	EN 61558-2-6 EN 60742

Algemene eigenschappen

Toepassing	Alle toepassingen met veilige zeer lage spanning	Max omgevings-temperatuur ta	50 °C
Beschermingsklasse	Voorbereid voor beschermingsklasse II	Temperatuurklasse van de trafo	B
IP graad	IP20	Afwerking	Onder vacuüm ingegoten met kunsthars

Elektrische eigenschappen

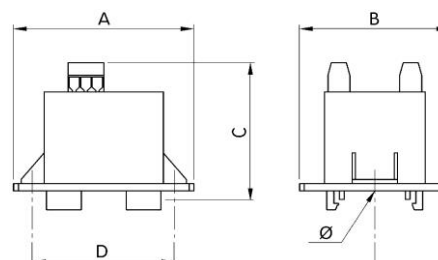
Frequentie	50-60 Hz	Rendement	76 %
Po	1,3 W	Pcu	2,3 W
Diëlektrische vastheid	4500 Vac	Isolati weerstand	200 MΩ
Diëlektrische vastheid tov de massa	-	Specifieke eigenschappen	-
Spanningsval (dU%)	18,9 %	Kortsluitspanning (Ucc %)	16,9 %

Mechanische eigenschappen

Aansluiting primair	Schroefklemmen 2,5 mm ²
Aansluiting secundair	Schroefklemmen 2,5 mm ²
Bevestiging	DIN-rail montage

Afmetingen/gewicht

Afmetingen AxBxC	78x65x67 mm
Afmeting D	61 mm
Afmeting E	-
Afmeting Φ	4 mm
Gewicht	1 kg



rev. 18.11.2020

