



# Technisches Datenblatt

## EDR 24TS10



Marke	EREA
Artikelnummer	EDR 24TS10
EAN-code Barcode	5414503003386
Code	2408
Produkttyp	0
Eingangsspannung	230-400V AC
Ausgangsspannung	24V AC
Leistung	10 VA
Gemäß der Vorschrift	EN 61558-2-6 EN 60742

### Allgemeine Eigenschaften

Anwendungen	Für alle Anwendungen mit Schutzkleinspannung	Höchstumgebungs-temperatur ta	50 °C
Schutzklasse	Vorbereitet für Schutzklasse II	Temperaturbeständigkeitsklasse Trafo	B
Schutzart	IP20	Fertigstellung	Mit Kunstharz vakuumvergossen

### Elektrische Eigenschaften

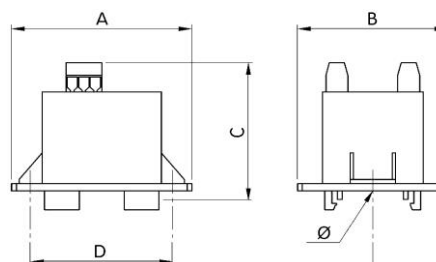
Frequenz	50-60 Hz	Wirkungsgrad	76 %
Po	1,3 W	Pcu	2,3 W
Spannungsfestigkeit	4500 Vac	Isolationswiderstand	200 MΩ
Spannungsfestigkeit im Verhältnis zur Masse	-	Spezifische Eigenschaften	-
Spannungsabfall (dU%)	18,9 %	Kurzschlussspannung (Ucc %)	16,9 %

### Mechanische Eigenschaften

Primärer Anschlüsse	Schraubklemmen 2,5 mm <sup>2</sup>
Sekundäre Anschlüsse	Schraubklemmen 2,5 mm <sup>2</sup>
Befestigung	DIN-Schienen Montage

### Abmessungen/Gewicht

Abmessungen AxBxC	78x65x67 mm
Abmessung D	61 mm
Abmessung E	-
Abmessung Φ	4 mm
Gewicht	1 kg



rev. 18.11.2020