



# Technische fiche

## EDR 212TS30



Merk	EREA
Artikel nummer	EDR 212TS30
EAN-code Barcode	5414503006592
Code	2785
Producttype	Eénfase veiligheidstransfo
Spanning primair	230-400V AC
Spanning Secundair	2 x 12V AC
Vermogen	30 VA
Normen	EN 61558-2-6   EN 60742

### Algemene eigenschappen

Toepassing	Alle toepassingen met veilige zeer lage spanning	Max omgevings-temperatuur ta	50 °C
Beschermingsklasse	Voorbereid voor beschermingsklasse II	Temperatuurklasse van de trafo	B
IP graad	IP20	Afwerking	Onder vacuüm ingegoten met kunsthars

### Elektrische eigenschappen

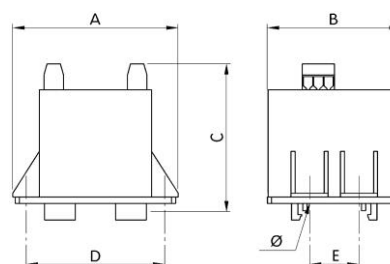
Frequentie	50-60 Hz	Rendement	81 %
Po	2,6 W	Pcu	4,6 W
Diëlektrische vastheid	4500 Vac	Isolati weerstand	200 MΩ
Diëlektrische vastheid tov de massa	-	Specifieke eigenschappen	-
Spanningsval (dU%)	13,6 %	Kortsluitspanning (Ucc %)	12,6 %

### Mechanische eigenschappen

Aansluiting primair	Schroefklemmen 2,5 mm <sup>2</sup>
Aansluiting secundair	Schroefklemmen 2,5 mm <sup>2</sup>
Bevestiging	DIN-rail montage

### Afmetingen/gewicht

Afmetingen AxBxC	81x65x81 mm
Afmeting D	68 mm
Afmeting E	24 mm
Afmeting Φ	5 mm
Gewicht	1 kg



rev. 18.11.2020