



Technisches Datenblatt

EDR 212TS30



Marke	EREA
Artikelnummer	EDR 212TS30
EAN-code Barcode	5414503006592
Code	2785
Produkttyp	0
Eingangsspannung	230-400V AC
Ausgangsspannung	2 x 12V AC
Leistung	30 VA
Gemäß der Vorschrift	EN 61558-2-6 EN 60742

Allgemeine Eigenschaften

Anwendungen	Für alle Anwendungen mit Schutzkleinspannung	Höchstumgebungs-temperatur ta	50 °C
Schutzklasse	Vorbereitet für Schutzklasse II	Temperaturbeständigkeitsklasse Trafo	B
Schutzart	IP20	Fertigstellung	Mit Kunstharz vakuumvergossen

Elektrische Eigenschaften

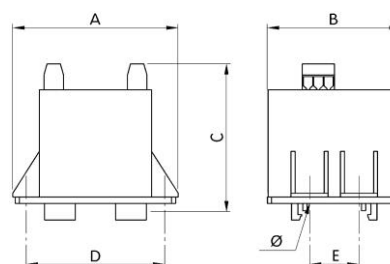
Frequenz	50-60 Hz	Wirkungsgrad	81 %
Po	2,6 W	Pcu	4,6 W
Spannungsfestigkeit	4500 Vac	Isolationswiderstand	200 MΩ
Spannungsfestigkeit im Verhältnis zur Masse	-	Spezifische Eigenschaften	-
Spannungsabfall (dU%)	13,6 %	Kurzschlussspannung (Ucc %)	12,6 %

Mechanische Eigenschaften

Primärer Anschlüsse	Schraubklemmen 2,5 mm ²
Sekundäre Anschlüsse	Schraubklemmen 2,5 mm ²
Befestigung	DIN-Schienen Montage

Abmessungen/Gewicht

Abmessungen AxBxC	81x65x81 mm
Abmessung D	68 mm
Abmessung E	24 mm
Abmessung Φ	5 mm
Gewicht	1 kg



rev. 18.11.2020