



Technisches Datenblatt E 212SC400 SKA



Marke	EREA
Artikelnummer	E 212SC400 SKA
EAN-code Barcode	5414503002235
Code	1449
Produkttyp	0
Eingangsspannung	230-240V AC
Ausgangsspannung	11,6V AC
Leistung	400 VA
Gemäß der Vorschrift	EN 61558-2-6 EN 60742

Allgemeine Eigenschaften

Anwendungen	Halogen-Beleuchtung (12V oder 24V)	Höchstumgebungs-temperatur ta	40 °C
Schutzklasse	II	Temperaturbeständigkeitsklasse Trafo	B
Schutzart	IP20	Fertigstellung	Mit Kunstharz vakuumvergossen

Elektrische Eigenschaften

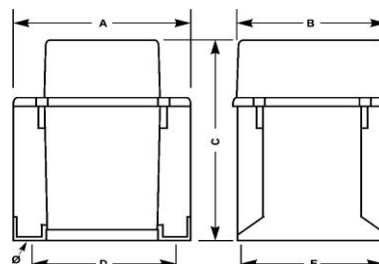
Frequenz	50-60 Hz	Wirkungsgrad	91,9 %
Po	17,7 W	Pcu	15,9 W
Schutz	Manuelle Rückstellung		

Mechanische Eigenschaften

Primärer Anschlüsse	Schraubklemmen 6 mm ²
Sekundäre Anschlüsse	Schraubklemmen 6 mm ²
Befestigung	Befestigungsstützen (mitgeliefert)

Abmessungen/Gewicht

Abmessungen AxBxC	135x115x160 mm
Abmessung D	105 mm
Abmessung E	90 mm
Abmessung Φ	6 mm
Gewicht	6 kg



rev. 02.12.2020