



Technisches Datenblatt

230TC6300



Marke	EREA
Artikelnummer	230TC6300
EAN-code Barcode	5414503000187
Code	2211
Produkttyp	0
Eingangsspannung	15-0-230-400V AC
Ausgangsspannung	2 x 0-115V AC
Leistung	6 300 VA
Gemäß der Vorschrift	EN 61558-2-4 EN 60742

Allgemeine Eigenschaften

Anwendungen	Für alle Anwendungen, besonders für Anrufleistungen	Höchstumgebungs-temperatur ta	40 °C
Schutzklasse	Vorbereitet für Schutzklasse I	Temperaturbeständigkeitsklasse Trafo	B
Schutzart	IP00	Fertigstellung	Im Vakuum und unter Druck imprägniert

Elektrische Eigenschaften

Frequenz	50-60 Hz	Wirkungsgrad	97 %
Po	58 W	Pcu	166 W
Spannungsfestigkeit	4500 Vac	Isolationswiderstand	200 MΩ
Spannungsfestigkeit im Verhältnis zur Masse	2500 Vac	Spezifische Eigenschaften	Umkehrbar
Spannungsabfall (dU%)	2,7 %	Kurzschlussspannung (Ucc %)	2,4 %
Empfohlene Sicherung PRI	D40A / aM40A (230V) D32A / aM32A (400V)	Empfohlene Sicherung SEC	C63A / gG63A (115V) C32A / gC32A (230V)

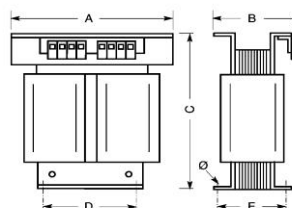
Mechanische Eigenschaften

Primärer Anschlüsse	Schraubklemmen 10 mm ²	IP20 Gehäuse	U 222748
Sekundäre Anschlüsse	Schraubklemmen 10 mm ²	IP23 Gehäuse	K23UI240/001
Befestigung	L-Profile mit Befestigungslöchern	IP44 Gehäuse	K44UI400/010

Schutzgehäuse

Abmessungen/Gewicht

Abmessungen AxBxC	320x190x415 mm
Abmessung D	210 mm
Abmessung E	150 mm
Abmessung Φ	11 mm
Gewicht	50 kg





Zubehör 230TC6300

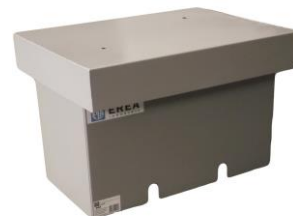
IP20-Gehäuse

U 222748



IP23-Gehäuse

K23UI240/001



Schwingungsdämpfer

(4 Stück pro Transformator
benötigt)

Silent block 50

