



Technische fiche

230TC4000



Merk	EREA
Artikel nummer	230TC4000
EAN-code Barcode	5414503000170
Code	2210
Producttype	Eenfase stuurstroombtransfo
Spanning primair	15-0-230-400V AC
Spanning Secundair	2 x 0-115V AC
Vermogen	4 000 VA
Normen	EN 61558-2-4 EN 60742

Algemene eigenschappen

Toepassing	Alle toepassingen en in het bijzonder stuurkringen	Max omgevings-temperatuur ta	40 °C
Beschermingsklasse	Voorbereid voor beschermingsklasse I	Temperatuurklasse van de trafo	B
IP graad	IP00	Afwerking	Onder vacuüm en onder druk geïmpregneerd

Elektrische eigenschappen

Frequentie	50-60 Hz	Rendement	96 %
Po	50 W	Pcu	118 W
Diëlektrische vastheid	4500 Vac	Isolati weerstand	200 MΩ
Diëlektrische vastheid tov de massa	2500 Vac	Specifieke eigenschappen	Omkeerbaar
Spanningsval (dU%)	2,9 %	Kortsluitspanning (Ucc %)	2,5 %
Aanbevolen zekering PRI	D32A / aM32A (230V) D20A / aM20A (400V)	Aanbevolen zekering SEC	C40A / gG40A (115V) C20A / gC20A (230V)

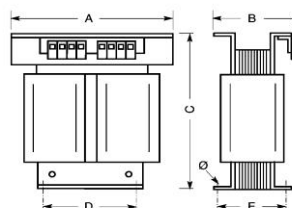
Mechanische eigenschappen

Aansluiting primair	Schroefklemmen 10 mm ²	Behuizing IP20	U 222751
Aansluiting secundair	Schroefklemmen 10 mm ²	Behuizing IP23	K23UI180/001
Bevestiging	L-profielen met bevestigingsgaten	Behuizing IP44	K44UI300/010

Beschermkap

Afmetingen/gewicht

Afmetingen AxBxC	240x180x310 mm
Afmeting D	150 mm
Afmeting E	140 mm
Afmeting Φ	11 mm
Gewicht	35 kg





Accessoires 230TC4000

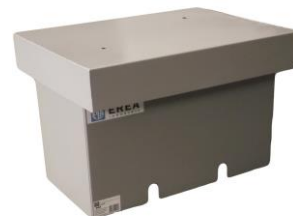
IP20 beschermingskast

U 222751



IP23 beschermingskast

K23UI180/001



Trillingsdemper
(4 stuks nodig per transfo)

Silent block 50

