



Fiche Technique

230TC1600



Marque	EREA
Numéro d'article	230TC1600
Code-EAN Barcode	5414503000156
Code	2208
Type de produit	Transformateur monophasé de commande
Tension primaire	15-0-230-400V AC
Tension secondaire	2 x 115V AC
Puissance	1 600 VA
Normes	EN 61558-2-4 EN 60742

Propriétés générales

Applications	Pour toutes applications et particulièrement pour des charges	Température ambiante maximale ta	40 °C
Classe de protection	Préparé pour classe de protection I	Classe de température transfo	B
Degré de protection	IP00	Finissage	Imprégnés sous vide et sous pression

Propriétés électriques

Fréquence	50-60 Hz	Efficacité	95 %
Po	48 W	Pcu	44 W
Rigidité diélectrique	4500 Vac	Résistance d'isolement	200 MΩ
Rigidité diélectrique par rapport à la masse	2500 Vac	Propriété spécifique	Réversible
Chute de tension (dU %)	2,7 %	Tension de court-circuit (Ucc %)	2,6 %
Fusible PRI recommandé	D16A / aM16A (230V) C20A / D10A / aM10A (400V)	Fusible SEC recommandé	C16A / gG16A (115V) C8A / gC8A (230V)

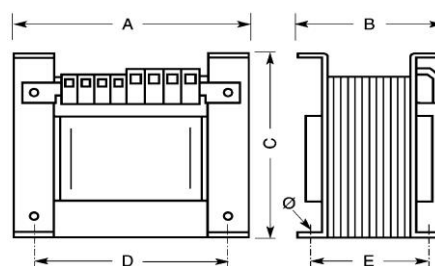
Propriétés mécaniques

Connexion primaire	Bornes à vis 4 mm ²	Boîtier IP20	U 22757
Connexion secondaire	Bornes à vis 4 mm ²	Boîtier IP23	K23EI240/003
Fixation	Supports avec trous de fixation	Boîtier IP44	K44UI240/010

Boîtiers de Protection

Dimensions/poids

Dimensions AxBxC	240x130x225 mm
Dimension D	200 mm
Dimension E	107 mm
Dimension Φ	11 mm
Poids	22 kg





Accessoires 230TC1600

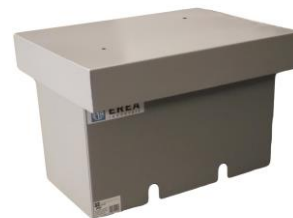
Boîtier de protection IP20

U 22757



Boîtier de protection IP23

K23EI240/003



Bloc Antivibratoire

(4 pièces nécessaires par
transformateur)

Silent block 50

