



Fiche Technique

224TC1600



Marque	EREA
Numéro d'article	224TC1600
Code-EAN Barcode	5414503000118
Code	2228
Type de produit	Transformateur monophasé de commande
Tension primaire	15-0-230-400V AC
Tension secondaire	2x 24V AC
Puissance	1 600 VA
Normes	EN 61558-2-6 EN 60742

Propriétés générales

Applications	Pour toutes applications à très basse tension de sécurité	Température ambiante maximale ta	40 °C
Classe de protection	Préparé pour classe de protection I	Classe de température transfo	B
Degré de protection	IP00	Finissage	Imprégnés sous vide et sous pression

Propriétés électriques

Fréquence	50-60 Hz	Efficacité	94 %
Po	43,8 W	Pcu	52 W
Rigidité diélectrique	4500 Vac	Résistance d'isolement	200 MΩ
Rigidité diélectrique par rapport à la masse	2500 Vac	Propriété spécifique	
Chute de tension (dU %)	3,2 %	Tension de court-circuit (Ucc %)	3,1 %
Fusible PRI recommandé	D16A / aM16A (230V) C20A / D10A / aM10A (400V)	Fusible SEC recommandé	gG80A (24V) C40A / gG40A (48V)

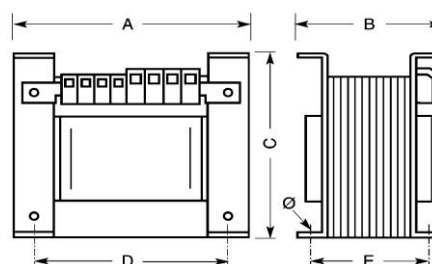
Propriétés mécaniques

Connexion primaire	Bornes à vis 4 mm ²	Boîtier IP20	U 22757
Connexion secondaire	Bornes à vis 10 mm ²	Boîtier IP23	K23EI240/003
Fixation	Supports avec trous de fixation	Boîtier IP44	K44UI240/010

Boîtiers de Protection

Dimensions/poids

Dimensions AxBxC	240x130x225 mm
Dimension D	200 mm
Dimension E	107 mm
Dimension Φ	11 mm
Poids	22 kg





Accessoires 224TC1600

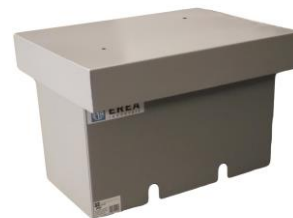
Boîtier de protection IP20

U 22757



Boîtier de protection IP23

K23EI240/003



Bloc Antivibratoire

(4 pièces nécessaires par
transformateur)

-

